

抜け防止 ロック電源コンセントバー

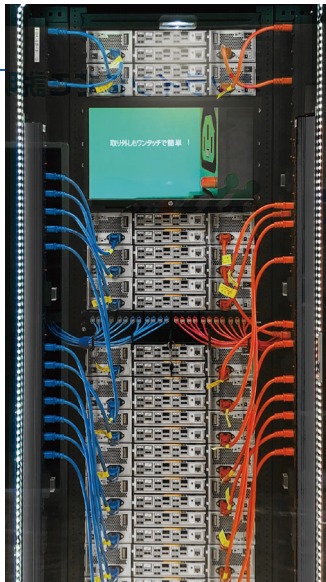
C13 ロック / 0U / PDU

コードを差し込むだけでワンタッチロック!

ロック電源ケーブルと
組み合わせる事で

誤脱事故ゼロに!

0



カラータイプ(赤・青)の
ロック電源ケーブル(C13-C14)を
使用する事でA系統、B系統を
視覚的に判別可能



POINT!

赤いボタンを
押しながら抜く事で
ロックが解除。

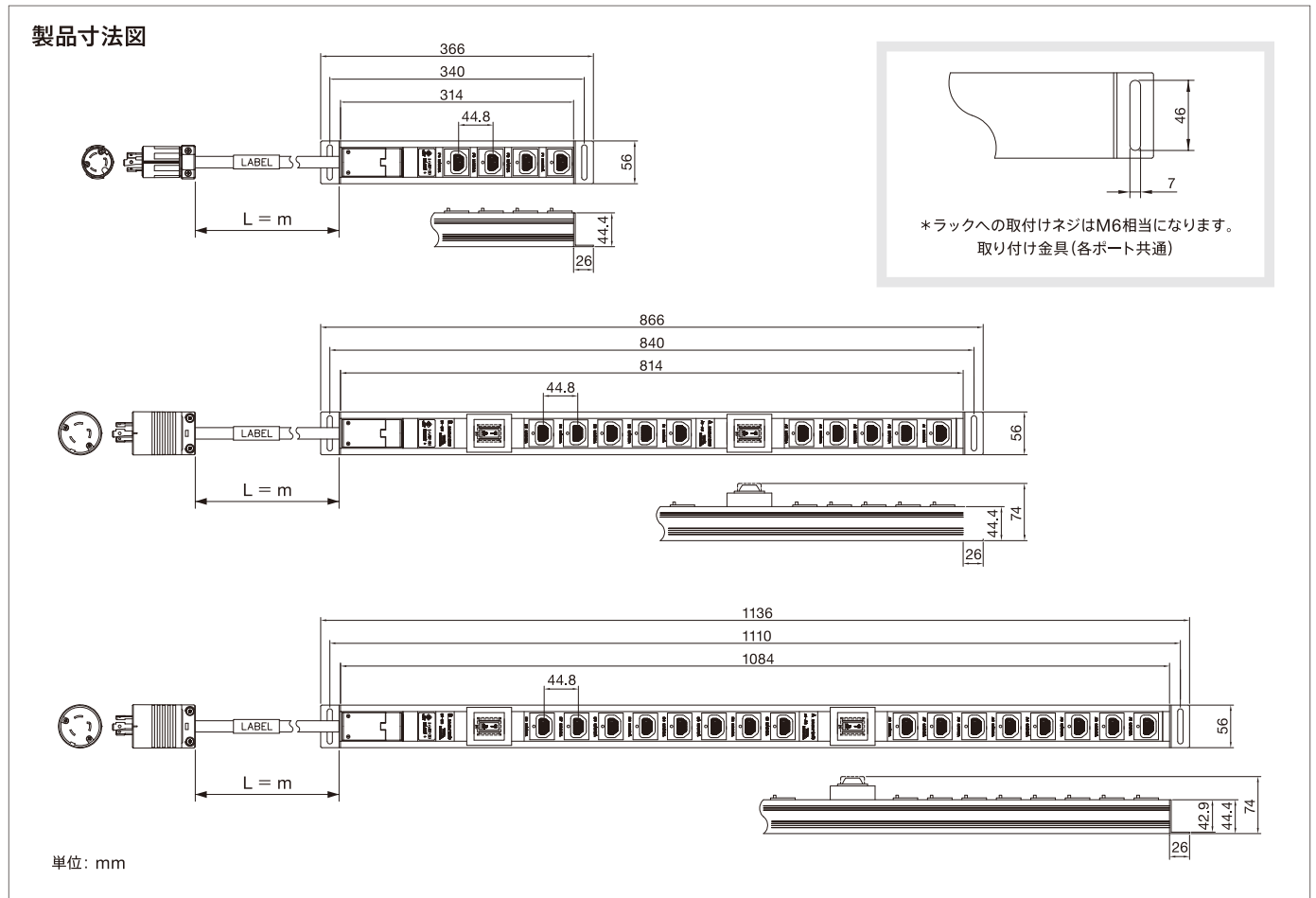
Technical Information

定格	250V
保持力	200N(参考値)
認証	PSE RoHS 10
仕様	0U: 4,10,16ポート 20Aブレーカー×2 (10,16ポート)

Specification

型番	ALPDU-L6-20/C13L4-03※(4ポート)	ALPDU-L6-30/C13L10-03※(10ポート)	ALPDU-L6-30/C13L16-03※(16ポート)
電気定格	20A-250V	30A-250V	30A-250V
プラグ側コネクタ	NEMA L6-20*	NEMA L6-30	NEMA L6-30
コンセント側コネクタ	IEC 60320 C13アウトレット抜け防止タイプ×4ポート	IEC 60320 C13アウトレット抜け防止タイプ×10ポート	IEC 60320 C13アウトレット抜け防止タイプ×16ポート
ブレーカー	無	20A 2個	20A 2個
認証	PSE	PSE	PSE
使用温度範囲	0~55℃	0~55℃	0~55℃
保持力	200N(参考値)	200N(参考値)	200N(参考値)
保証期間	1年	1年	1年

注) 製品は機器用コンセントバーになります。必ずラックなどに固定してご使用ください。※ケーブル長3mの型番です。指定長で対応可→表記例:00.5(0.5m)、01(1m) *プラグは変更可能です。



ロック電源ケーブルと組み合わせる事で誤脱事故ゼロに!



プラグ	ソケット	定格	長さ	型番
C14	C13 Lock Slim	15A 250V HVCTF 2.0SQ 3芯	0.5m	APW15-C14/C13LS-00.5
			1m	APW15-C14/C13LS-01
			2m	APW15-C14/C13LS-02
			3m	APW15-C14/C13LS-03
			5m	APW15-C14/C13LS-05
C14	C13 Lock Slim 赤青	15A 250V HVCTF 2.0SQ 3芯	0.5m	APW15-C14/C13LS-00.5-RD
			1m	APW15-C14/C13LS-01-RD
			2m	APW15-C14/C13LS-02-RD
			0.5m	APW15-C14/C13LS-00.5-BL
			1m	APW15-C14/C13LS-01-BL
			2m	APW15-C14/C13LS-02-BL

印刷された製品の色調は実物と異なる場合がございます。商品のデザイン・仕様などは予告なく変更することがございます。

このカタログの記載内容は2023年6月現在です。

